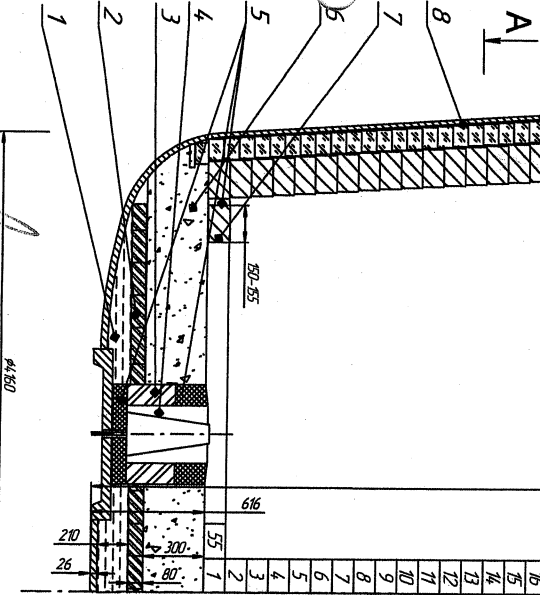
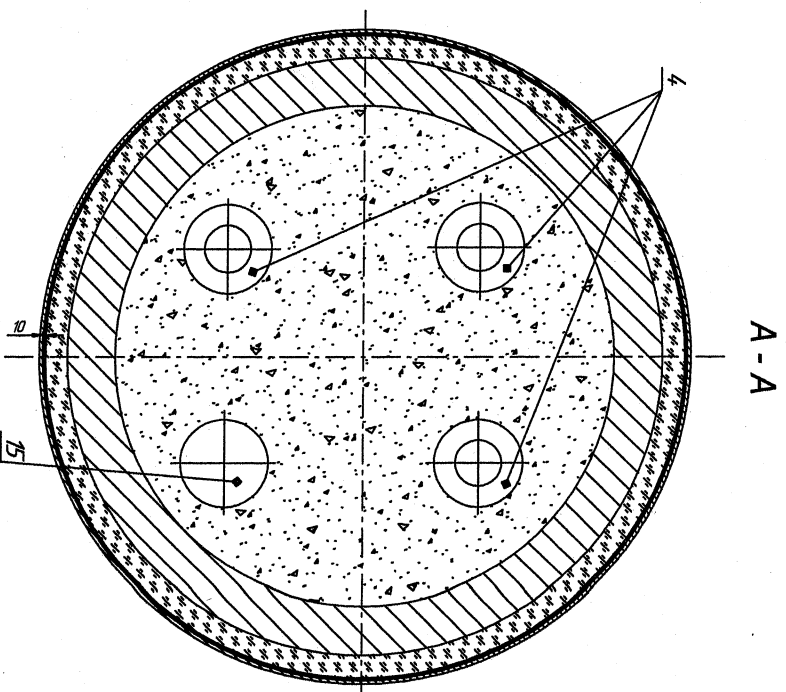
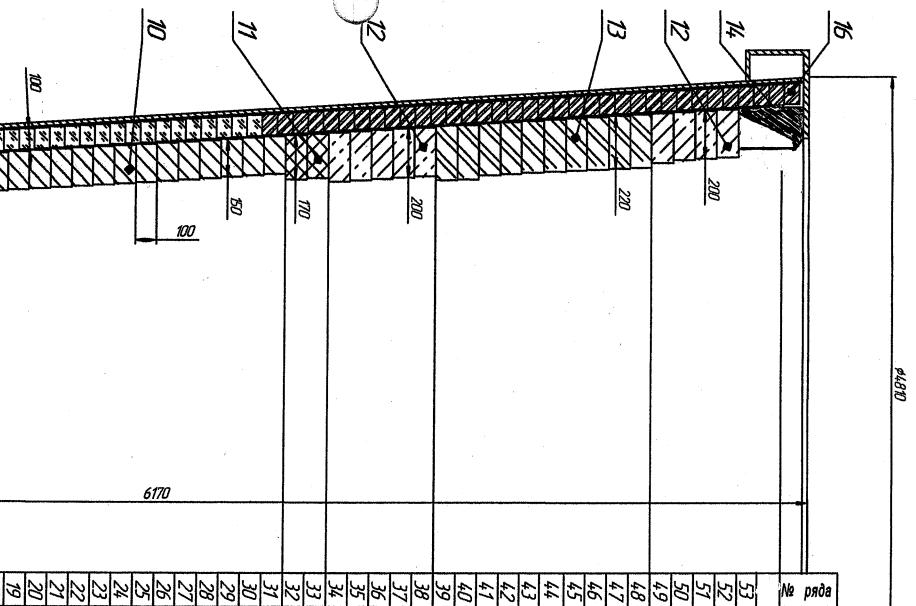


**СХЕМА ФУТЕРОВКИ 400-ТОННОГО СТАЛЕРАЗЛИВНОГО КОВША КТ ОАО "СЕВЕРСТАЛЬ"
С ОБРАБОТКОЙ МЕТАЛЛА НА УДМ, УСТАНОВКЕ ПЕЧЬ-КОВШИ И УВС**

УТВЕРЖДАЮ

Технический директор -
главный инженер ОАО "СеверСталь"
А.А. Степанов



№ п/п	Наименование	Количество	Материал (тип)
1	Контрольное дно	5,0 т.	Бетон на основе боксита или андалузита
2	Индикатор износа дна	2,0 т.	МКРТ-45 №39
3	Огнеупорная масса (заполнитель)	4 x 0,4 т	МКК-90
4	Пробочный блок	3 шт.	Высококалинзимистый с повышенной пористостью
5	Бетон заполнитель	4 x 0,5 т	Высококалинзимистый бетон
6	Рабочая футеровка дна	12,0 т	Высококалинзимистый бетон
7	Защитные кольца (55 ряд)	1,5 т	АПУ извести (углерод до 7%)
8	Термоизоляция	0,45 т	Амфиоцилитовое волокно или плиты (толщина 10 мм)
9	Контрольные стены (в зоне металла)	12,0 т	Шакольный кирпич ШКУ-37 (№9, 37,37Ф)
10	Футеровка стен (1-31 ряд)	≈ 41 т	АПУ извести (углерод до 7%)
11	Тереходный слой (32-33 ряд)	≈ 41 т	ПШУ извести (углерод до 8%)
12	Шакольный пояс (34-38, 49-54 ряд)	≈ 41 т	ПШУ извести (углерод до 12%)
13	Шакольный пояс (39-48 ряд)	≈ 41 т	ПШУ извести (углерод до 16%)
14	Пластичная масса	0,7	Высококалинзимистый состав
15	Необовый блок	0,12	АПУ или ПШ состав
16	Контрольные стены (в зоне металл-шлак)	9,0 т	Прокисловый кирпич ДКС (№92, 152)

Начальник конструкторского производства

В.Г. Ордин

Менеджер по эксплуатации сталыной заготовки УК

С.Д. Зинченко

11.03.05

Handwritten signature and date
11.03.05

Handwritten signature and date
11.03.05